

Einweisung Hiddenseemarathon 2022



Stralsunder Kanu Club e.V.

Grundregeln

- Starte nur, wenn Du körperlich und mental fit bist!
- Haltet Euch an die Befahrungsregeln!
Nationalpark-Flachwasserzonen nicht befahren oder betreten.
Nutzt die Karte!
- Tragepflicht für Schwimmweste und Marathon-Basecap
Es geht um Eure Sicherheit und Sichtbarkeit!
- Anweisungen der Rennleitung sind für alle Teilnehmer bindend!
Hinterfragen der Anweisung gern an Land – nicht auf dem Wasser.
- Hinterlasst keinen Müll – es ist unser aller Natur!

Hinweise

- Start und Ziel ist der Bootssteg des SKC in Stralsund.
- Einteilung der Startgruppen zu 6:00 und 7:00 Uhr
- Startnummer auf das Boot kleben – Tape mitbringen!
sichtbar von Deiner Blickrichtung oben rechts – Zielcrew ist am Steg rechts
- Notfall-Mobiltelefon und Nothandfackel mitführen
- Nehmt ausreichend Flüssigkeit und Nahrung mit auf die Strecke!
Begleitboote haben für Notfälle etwas an Board.
- Surfski- und SUP-Paddler – Leash benutzen!
- Wellefahren nur im gegenseitigen Einvernehmen aller beteiligten Paddler!

Zeitbegrenzungen

- Boote, die eine Zeitbegrenzung nicht einhalten, werden aus dem Rennen genommen!
- Meldeboot 1 – vor der Ostsee – nicht später als 9:00 Uhr
- Meldeboot 2 – vor Hiddensee (Hucke/Kloster) – nicht später als 12:00 Uhr
- Meldeboot 4 – vor Ummanz – nicht später als 15:00 Uhr
- Ziel – Steg vor SKC – nicht später als 18:00 Uhr

Notlagen

- Bei allen Notlagen gilt der Grundsatz:

Mensch vor Material und Rennergebnis!

- Seid faire Sportler! Helft Euch gegenseitig!
- Wenn Du Hilfsbedürftige nicht erreichen kannst, gib der Rennleitung über Dein Mobiltelefon eine Nachricht über das Vorkommnis.

Bleibe beim Hilfsbedürftigen, bis ein Begleitboot übernimmt!

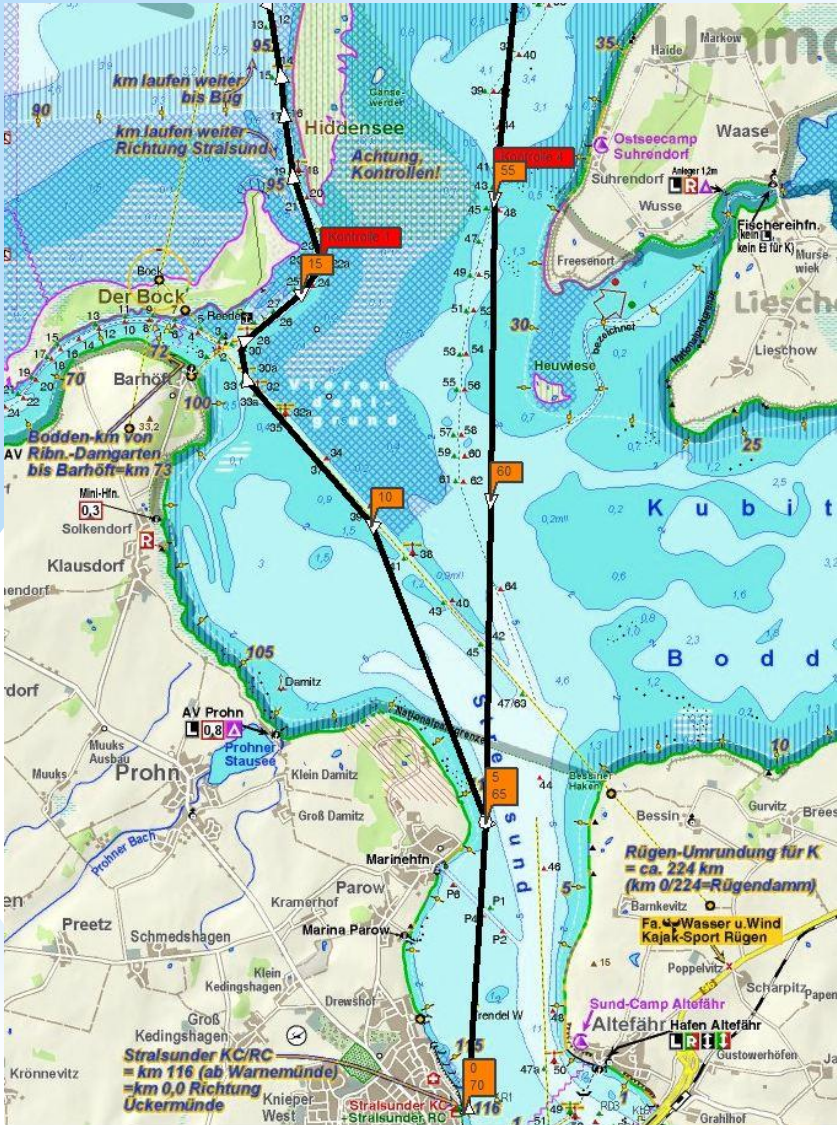
Begleitboote

- DLRG, Wasserwacht, DKR - Freiwillige Helfer!
- Fahren mit dem Feld - sichern für Notfälle
- Ärzte auf Meldeboot 1 und 2 vorhanden.
- Meldet Euch, wenn ihr ein Problem habt

Seht ihr im Problemfall kein Begleitboot, ruft die Rennleitung an!
Beschreibt Euren Standort und Euer Boot!



Streckenkarte



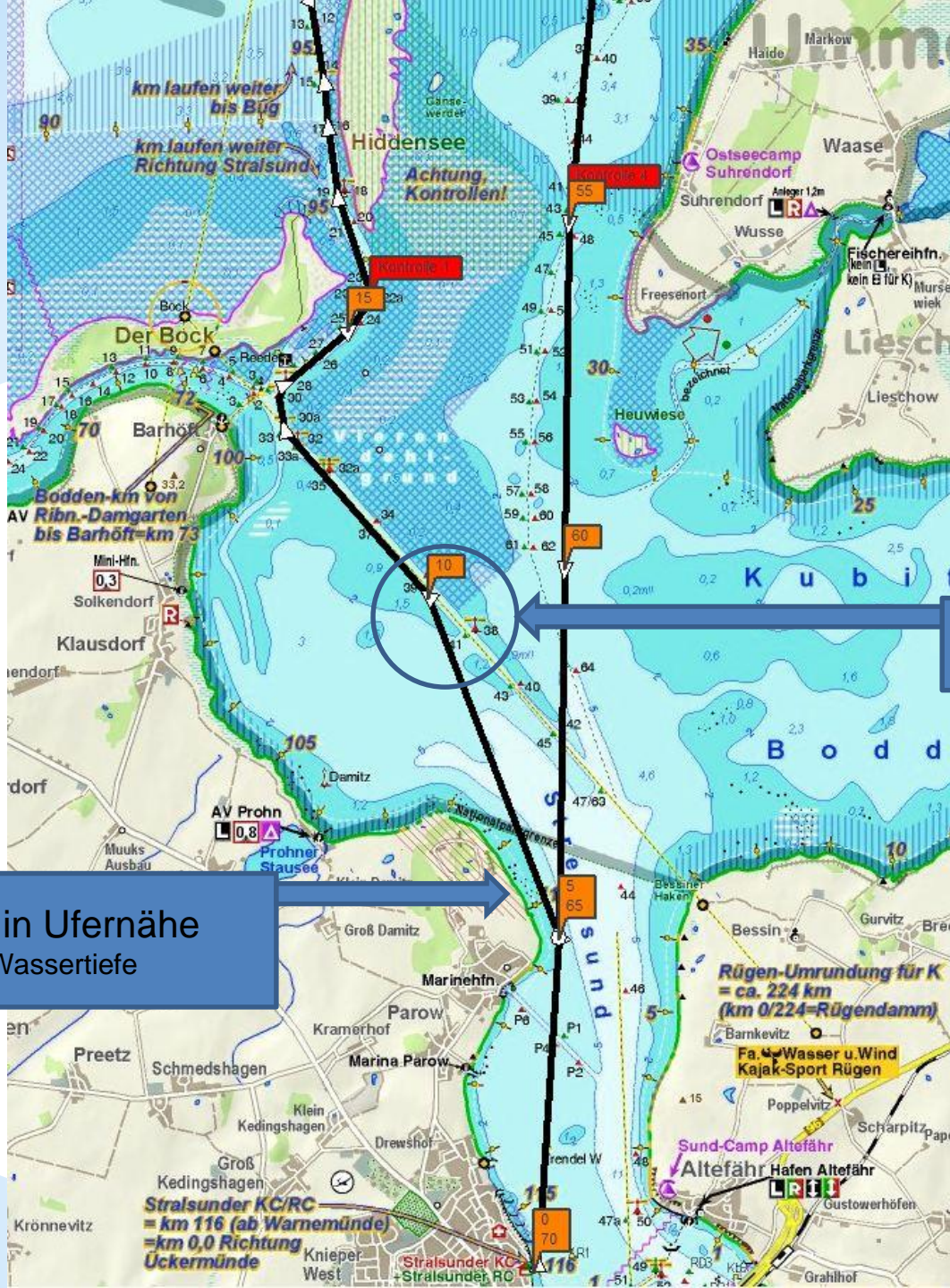
Ausgabe bei Registrierung Fr, 24.6. 12-19 Uhr

Karte ist wasserfest laminiert. Bitte an Board mitführen!
Schutzgebiete und Wassertiefen beachten.



Start am Bootssteg um 06.00 bzw. 07.00

**6:00 – 50 Boote – rechtzeitiges Einbooten vor dem Start!
Anwesenheitsabruf erfolgt 5 Minuten vor dem Start**



Tonne 41 – km 10

Steine in Ufernähe
Geringe Wassertiefe



Tonne 41- km 10



Ab hier Fahrwinne einhalten

Rechts Nationalpark-Kernzone – flach!



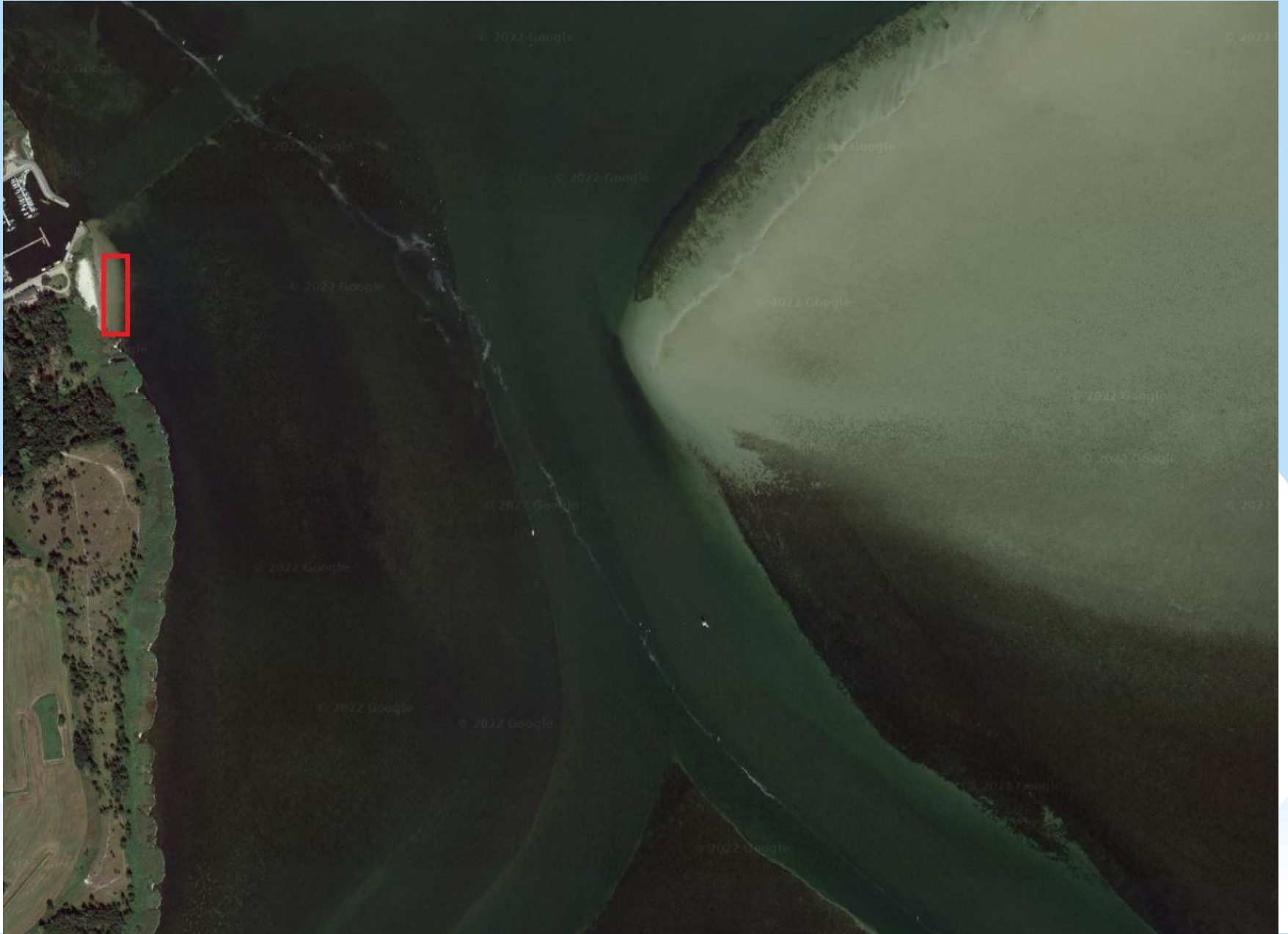
Fahrrinnenknie vor Barhöft

Fahrrinne einhalten!



Flachwasser in der Nationalpark-Kernzone

Nur die Fahrrinne ist tief genug! Kontrollen durch Nationalparkwacht!
Nicht abkürzen!



Wechselzone Barhöft

Alle Kontrollboote mit gelbem Ballon



Meldepunkt 1 „Strela“

- Alle Kontrollboote sind mit gelbem Ballon gekennzeichnet.
- Starter melden deutlich ihre Startnummer und warten auf Bestätigung.
- Kommuniziert mit den Helfern!

Meldepunkte

Kein Anlanden möglich!

Meldepunkt 1

Ausfahrt auf die Ostsee



Fahrwasser einhalten!!



Hfn. Vitte-Larjeort
(△-möglichst zum Weststrand, ca. 800m)
(kaum □, kein □ für K.) Hafen Vitte

Auf Hiddensee ist jegliches
Aufstellen von Zelten verboten

Gellenwald



km laufen weiter
bis Bug

km laufen weiter
Richtung Stralsund

Achtung
Kontrollen!

ab Zaun Anlanden möglich



Betretungsverbot!

Gellenwald

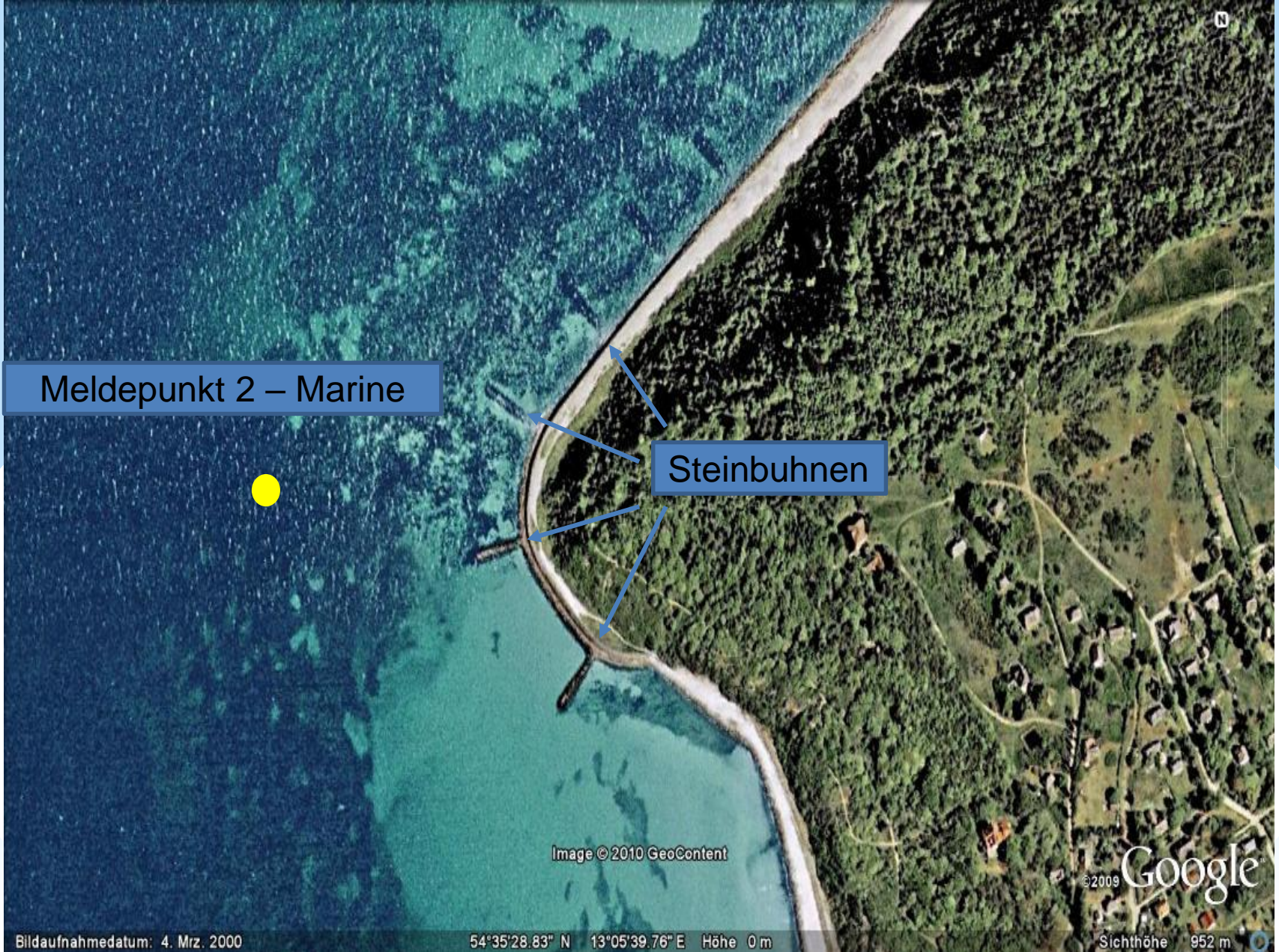
Meldepunkt 2 Marine





Steinbuhnen an der Hücke

Abstand von der Küste halten! Marine-Schiff liegt 200-300 m vom Land entfernt



Steinbuhnen an der Hucke

Gefahr! Je nach Wasserstand und Wellen nicht zu erkennen.



Meldepunkt 2 außerhalb der Bühnen

Corona-bedingt kann das Marine-Schiff etwas anders aussehen!



Nordküste Hiddensee

Achtung Steine in Ufernähe!



Meldepunkt 3

Flachwasser umfahren

Empfohlene Pausenstelle

Hiddensee Nordspitze



Meldepunkt 3 – Smilla



Meldepunkt 3 Smilla

Seezeichen Libben

Einfahrt Libben

Meldepunkt 3 Smilla



Seezeichen Libben



Blick nach Vitte über trockenen Bessin

Neben der Fahrinne ist es flach.



Meldepunkt 3 „Smilla“



Einfahrt Libben – Fahrrinne einhalten

Achtung – Schiffsverkehr (Wassertaxis, Fähren, Segler, Angler) zwischen Vitter, Wieker und Schaproder Bodden
Ausfahrt in den Schaproder Bodden



Wassertaxen gerne außerhalb Fahrrinne !

Vorsicht! Taxen sind sehr schnell und fahren auch nahe an Kajaks vorbei – kurze, hohe Wellen!



REDNUSLARTS.DE

FÄHREN !

Schneller als man denkt! Haltet Abstand!



Kirche

Strand
Staffelwechsellpunkt

Schaprode

Am Strand links vor der Kirche besteht bei Aufgabe die Möglichkeit eines Landtransports durch SKC nach Stralsund.



Wechselzone Schaprode

Stralsund - Kirchsilhouette



Blick nach Stralsund

Vom Schaproder Bodden – nur noch 25 km zum Ziel

Meldepunkt 4



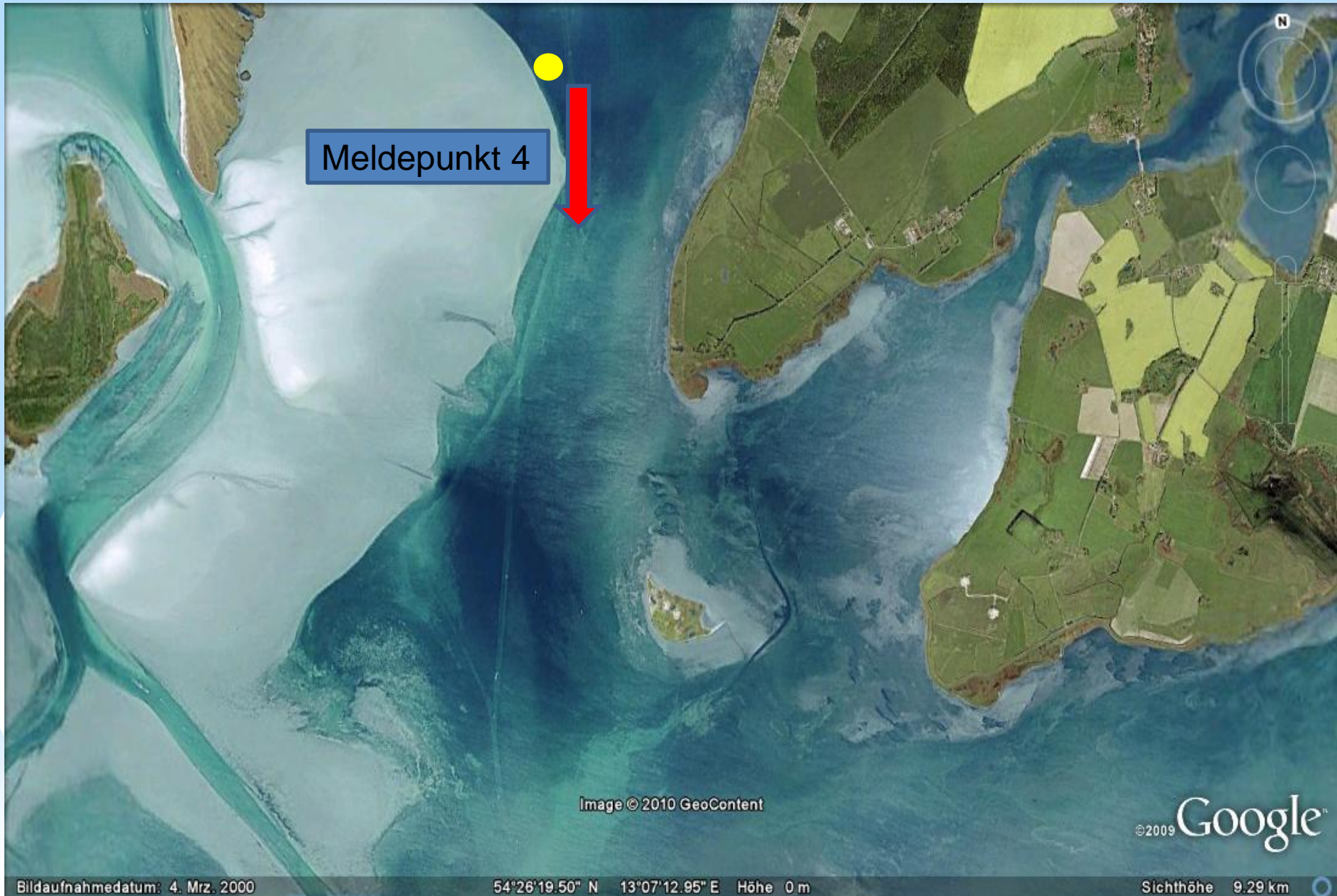


REDNUSLARTS

Kiter, Surfer vor Ummannz !

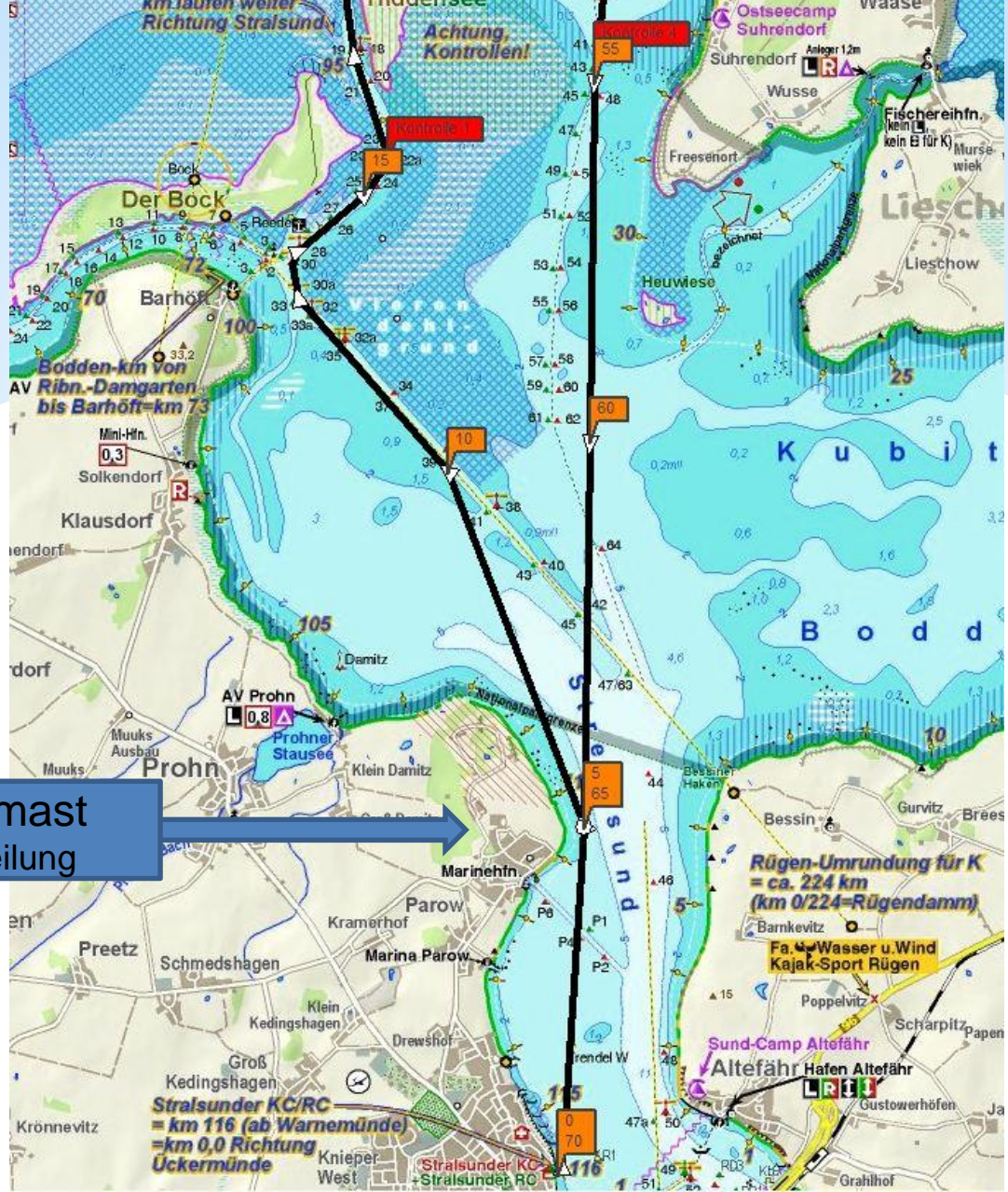


Meldeboot 4 „Liselund“



Umanz und Kubitzer Bodden

Am Nachmittag sind dort viele Segler!
Das Meldeboot 4 „Liselund“ liegt fest und hat den Gelben Ballon im Mast (bei Wind auf Deck).



Funkmast
zur Peilung

Endspurt auf dem Strelasund

Ziel am Steg des SKC

Rennleitung

Dirk:

0176 / 43 25 93 15

- Haltet Euer Mobilfunktelefon dauerhaft empfangsbereit!
- Meldet Euch, wenn ihr das Rennen verlasst oder beendet.
- Habt Ihr Fragen? JETZT gibt es Antworten!



Stralsunder Kanu Club e.V.

Viel Erfolg!



Stralsunder Kanu Club e.V.